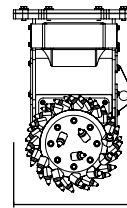
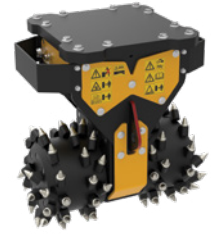
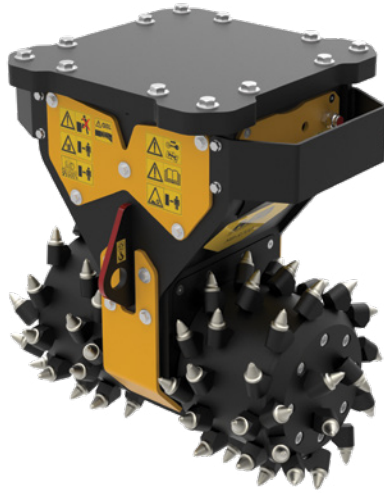
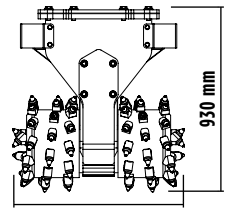


MB-R700

MB[®]
THE CRUSHING EVOLUTION



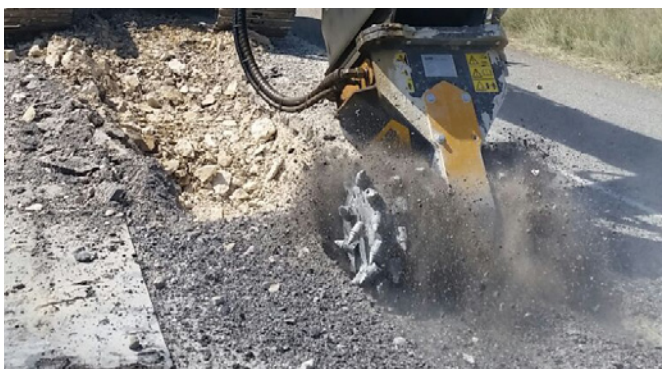
500 mm



895 mm

オプション製品

- ・ カプラー
- ・ 48本ビットドラム
- ・ 78本ビットドラム
- ・ 岩石用ビット、アスファルト用ビット
- ・ 散水装置
- ・ オイル温度制御装置
- ・ スペアパーツキット
- ・ 24ヶ月延長保証



仕様

推奨ベースマシン	 6 ~ 13 トン
流量 (最小)	110-180 l/min.
使用油圧	350 bar ~
背圧	~ 4 bar
出力トルク	5000 Nm
切削力	19600 N
質量(ブラケットを除く)	0.60 トン
1分あたりの回転数	80/110 min/max

適用分野



トンネル



パイプ工事



都市地域での工事



道路工事

岩・コンクリート
壁面の切削

解体工事

路面・法面の
切削

農地・森林整備

上記記載内容は、製品の改良のため予告なく変更することがありますのでご了承ください。

Rev. 2020 / 10