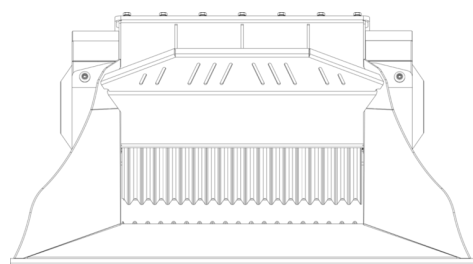
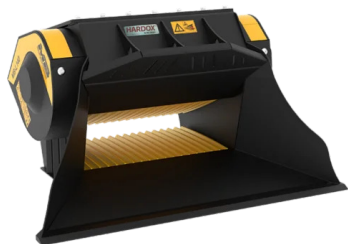
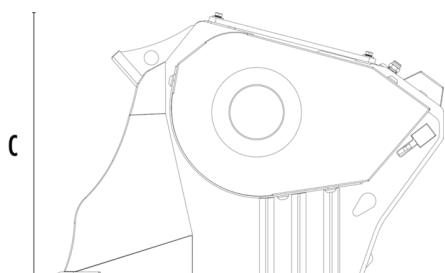


バケットクラッシャー MB-L140 S2



A



B

仕様

 推奨油圧ショベル	ton	7.5~13
 推奨バックホーローダ	ton	5~10
 推奨スキッドステア ローダ*	ton	3~6
質量	kg	980
最大容量	m ³	0.20
使用油圧	MPa	20~25
背圧	MPa	~ 1
流量**	l/min	98~150
バケット口幅	mm	800
バケット口高さ	mm	250
寸法 A	mm	1530
寸法 B	mm	1230
寸法 C	mm	800

* 定格運転容量をご確認ください。


** 油圧設定時には、最小流量と最小圧力の目盛りを同時に合わせてください。

オプション製品


散水装置

アワーメータ


適用分野




解体・改修工事




屋内・閉所空間




市街地における
工事




遠隔地・建設資
材物流面で厳し
い現場



管路敷設工事



建設副産物の再
資源化・廃棄物
処理



農業・景観保全

