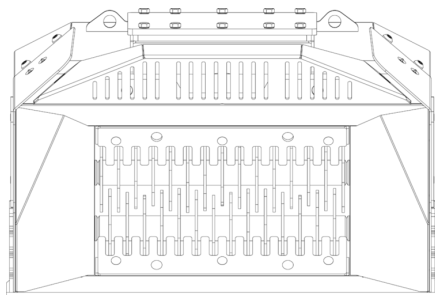
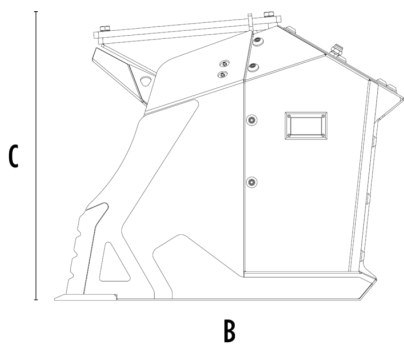


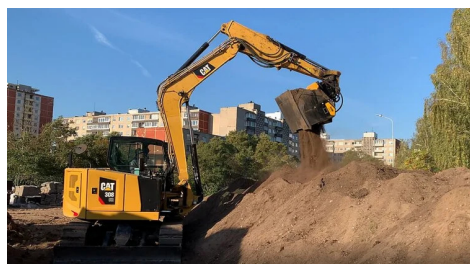
ロータリースクリーニングバケット MB-HDS214



A



B



仕様

	推奨油圧ショベル	ton	9~13
	推奨バックホーローダ	ton	8~13*
	推奨スキッドステア ローダ**	ton	4~10
	質量	kg	820
	最大容量	m ³	0,40
	使用油圧	MPa	20~25
	背圧	MPa	<2
	流量***	l/min	75~120
	寸法 A	mm	1380
	寸法 B	mm	1125
	寸法 C	mm	950

*バックホーローダ後部ショベルのアームにのみ装着可能

** 定格運転容量をご確認ください。

*** 油圧設定時には、最小流量と最小圧力の目盛りを同時に合わせてください。

ロータリーセット

キット	調整可能な 処理サイズ*	作業内容	
	ふるい用ロータリー RQ8	8 mm	土壌改良
	ふるい用ロータリー RQ20	20 mm	湿った材料および乾いた材料のふるい分け・選別
	ふるい用ロータリー RQ50	50 mm	
	攪拌用ロータリー RM		木炭の細片化 土壌改良 堆肥攪拌 ガラス細片化 石膏ボードの破砕
	ふるい(細分)用ロータリー RE8	8.5 mm	
	ふるい(細分)用ロータリー RE16	16 mm	湿った土や乾いた土の選り分け
	堆肥用ロータリー RC	36.5 mm	小枝や葉の細片化 堆肥化

*ロータリーディスク同士が最短位置の場合。

オプション製品

シャフトホルダー	ふるい用ロータリー RQ8
ふるい用ロータリー RQ20	ふるい用ロータリー RQ50
堆肥用ロータリー RC	攪拌用ロータリー RM
ふるい(細分)用ロータリー RE16	ふるい(細分)用ロータリー RE8

適用分野

解体・改修工事	道路工事・インフラ整備	屋内・閉鎖空間	市街地における工事	遠隔地・建設資材物流面で厳しい現場
管路敷設工事	建設副産物の再資源化・廃棄物処理	土木・掘削工事	環境修復・土壌改良	農業・景観保全

