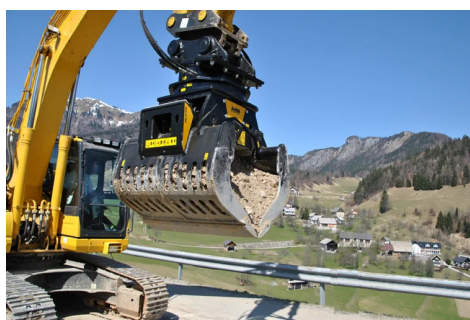
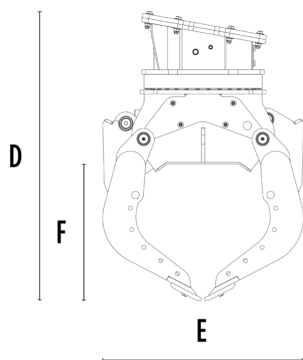
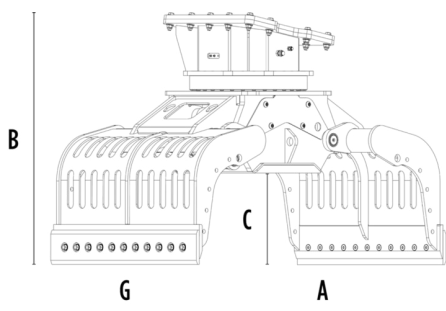


グラップル MB-G1200 S4



仕様









推奨油圧シヨベル	ton	18~30
質量	kg	1650
最大容量 (爪が閉じた状態)	m ³	0.71
旋回角度	°	360
使用圧力(旋回ライン)	MPa	20~25
流量(旋回ライン)	l/min	30~40
最大使用圧力 (開閉)	MPa	30~35
最大流量 (開閉)	l/min	70~90
寸法 A	mm	2115
寸法 B	mm	1450
寸法 C	mm	590
寸法 D	mm	1670
寸法 E	mm	1185
寸法 F	mm	810
寸法 G	mm	1235

オプション製品

サメ歯型先端刃	箱型アームプレート
グリップ型先端刃	ラバーグリップ型先端刃
パワフル旋回	12V電気系キット (2本配管用)
遠隔電源制御システム	

適用分野

 解体・改修工事	 道路工事・インフラ整備	 採石場・鉱山	 市街地における工事	 遠隔地・建設資材物流面で厳しい現場
 管路敷設工事	 建設副産物の再資源化・廃棄物処理	 農業・景観保全	 森林整備	