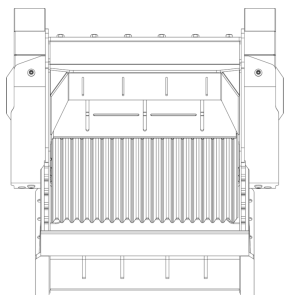
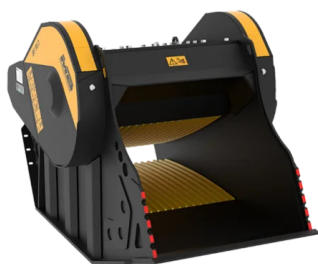
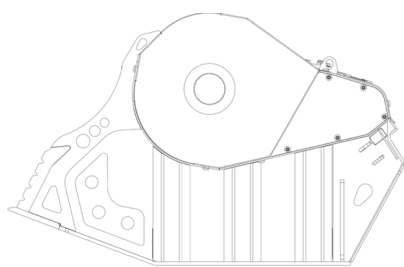


# バケットクラッシャー BF90.3 S4



A



B

C

## 仕様



推奨油圧シヨベル	ton	28~35
質量	kg	3,500
最大容量	m <sup>3</sup>	0.90
使用油圧	MPa	22~28
背圧	MPa	~ 1
流量*	l/min	180~220
バケット口幅	mm	910
バケット口高さ	mm	540
寸法 A	mm	1340
寸法 B	mm	2185
寸法 C	mm	1390

\* 油圧設定時には、最小流量と最小圧力の目盛りを同時に合わせてください。

## オプション製品

散水装置	アワーメータ
24Vマグネット	

## 適用分野

 解体・改修工事	 道路工事・インフラ整備	 採石場・鉱山	 屋内・閉所空間	 市街地における工事
 遠隔地・建設資材物流面で厳しい現場	 管路敷設工事	 建設副産物の再資源化・廃棄物処理	 鋳造所	 農業・景観保全
 森林整備				

