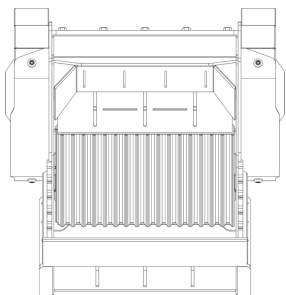
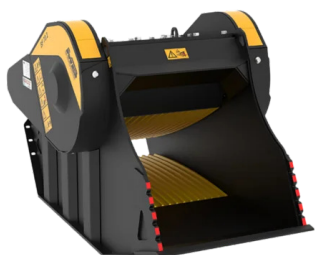
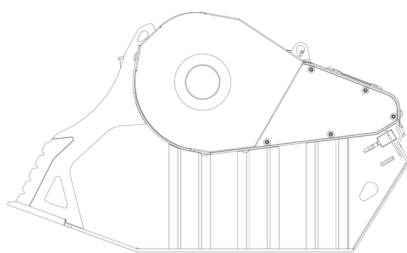


# バケットクラッシャー BF70.2 S4



A



B

C

## 仕様



推奨油圧シヨベル	ton	16~25
質量	kg	2300
最大容量	m <sup>3</sup>	0,65
使用油圧	MPa	22~28
背圧	MPa	~ 1
流量*	l/min	150~220
バケット口幅	mm	750
バケット口高さ	mm	510
寸法 A	mm	1150
寸法 B	mm	2000
寸法 C	mm	1200

\* 油圧設定時には、最小流量と最小圧力の目盛りを同時に合わせてください。

## オプション製品

散水装置

アワーメータ

24Vマグネット

## 適用分野

